

Combos Poliwetzel



01 SOBRE O PRODUTO

Os combos Poliwetzel oferecem soluções completas e econômicas para suas necessidades de instalação elétrica. Esses conjuntos integrados incluem caixa, tampões, conectores, tampa cega ou tampa modular, e podem vir com ou sem mecanismos modulares, como interruptores e tomadas, em diversas configurações.

02 CARACTERÍSTICAS

MATERIAL	LIGA DE ALUMÍNIO SILÍCIO
PROCESSO	INJEÇÃO
ROSCA	BSP
BITOLAS	3/4" E 1"
ACABAMENTO	SEM PINTURA
GRAU DE PROTEÇÃO	IP20
NORMAS	ATENDE AS NORMAS NBR 15701, ISO 228-1 e ISO 228-2

03 BENEFÍCIOS



Resistência
Mecânica



Acabamento
Liso



Resistência
à corrosão



Parafuso com
acabamento
especial



Apto para
reciclagem

04 CONTEÚDO COMBO



05 APLICAÇÕES

Os combos são perfeitos para instalações elétricas aparentes em diversos ambientes, como indústrias, residências, hospitais, escolas, aeroportos e rodoviárias. Eles garantem eficiência e confiabilidade em qualquer configuração.



Indústrias



Residências



Escolas



Aeroportos

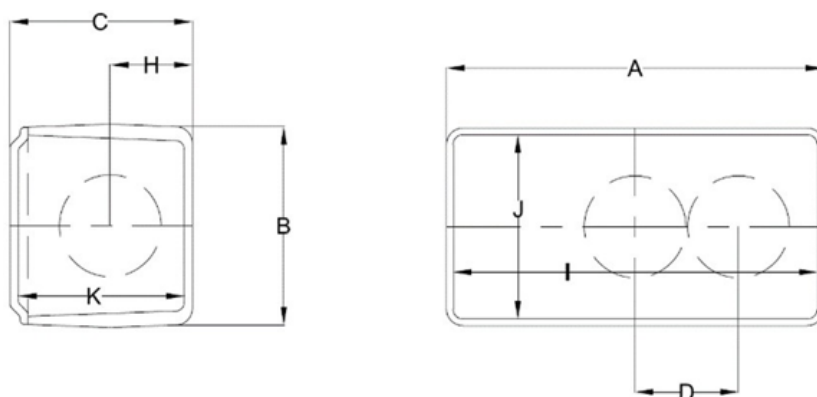
06 EXEMPLO APLICAÇÃO



Para ter acesso aos modelos 3D

DOWNLOAD ARQUIVOS BIM

07 DIMENSÕES



DIMENSÕES (mm)								
Bitola	A	B	C	D	I	J	K	H
3/4"	91,5	50	48	19	87	45	47	25
1"	115	60	55	31,5	111	56	55	25

Entre em nosso site
e baixe nosso catálogo
para mais informações
dos produtos:

www.WETZEL.com.br 

