

Conector Poliwetzel



01 SOBRE O PRODUTO

Possui alta resistência mecânica e à corrosão, sendo ideal para aplicações em instalações elétricas. Compatível com as caixas Poliwetzel e a Caixa Múltipla Bastidor.

02 CARACTERÍSTICAS

MATERIAL	LIGA DE ALUMÍNIO SILÍCIO
PROCESSO	INJEÇÃO
ROSCA	BSP
BITOLAS	1/2" A 4"
ACABAMENTO	COM PINTURA EXTERNA E SEM PINTURA
NORMAS	ATENDE ÀS NORMAS DE ELETRODUTO NBR 13057 E 5624

03 BENEFÍCIOS



Resistência
Mecânica



Acabamento
Liso



Resistência
à corrosão



Parafuso com
acabamento
especial



Apto para
reciclagem

04 APLICAÇÕES

Recomendado para utilização em conjunto com a caixa de derivação múltipla, instalações elétricas aparentes como indústrias, aeroportos, residências, escolas, em rodoviárias, entre outros.



Indústrias



Residências

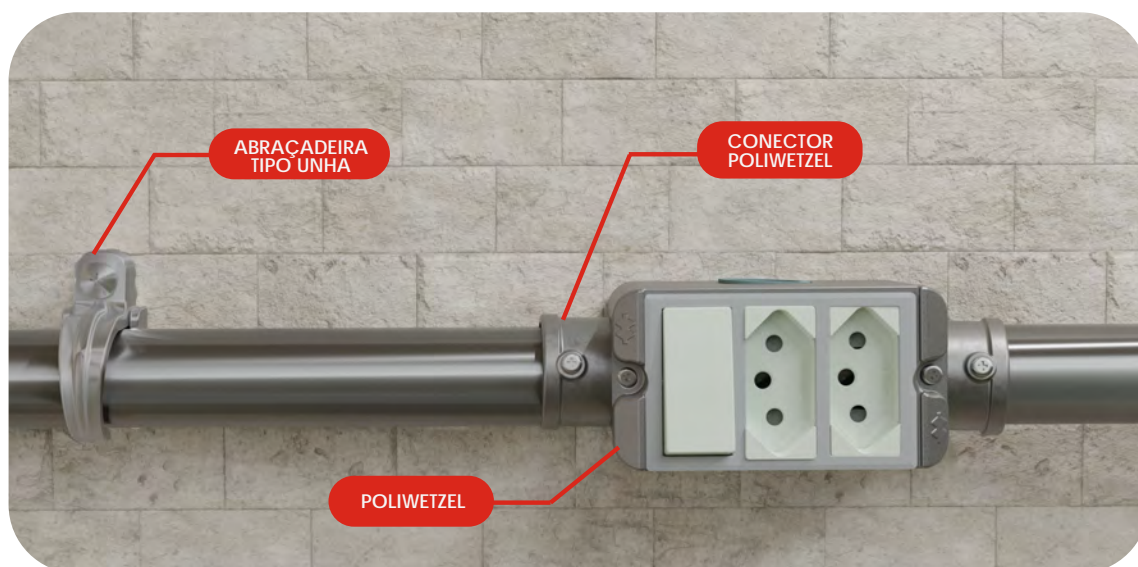


Escolas



Aeroportos

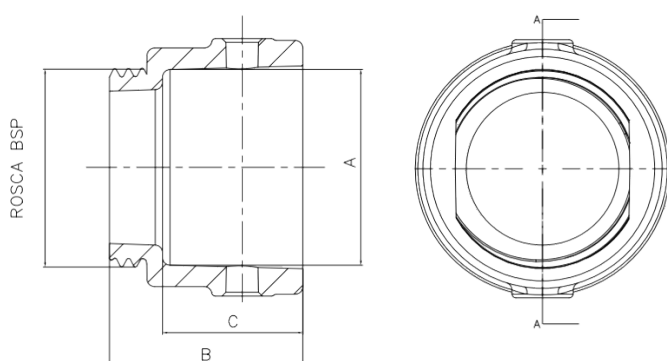
05 EXEMPLO APLICAÇÃO



Para ter acesso aos modelos 3D

DOWNLOAD ARQUIVOS BIM

06 DIMENSÕES



DIMENSÕES (mm)			
Bitola	A	B	C
1/2"	22,98	23,5	16
3/4"	28,38	27	18
1"	35,85	31	21
1.1/4"	42,8	31,5	23
1.1/2"	47,8	43	32
2"	61,5	40	30
2.1/2"	77,4	50,9	39,1
3"	94,6	54,8	43,8
4"	116	62,2	51

Entre em nosso site
e baixe nosso catálogo
para mais informações
dos produtos:

www.WETZEL.com.br 

