

## Poliwetzel



### 01 SOBRE O PRODUTO

A Caixa de Derivação Múltipla Poliwetzel é um produto altamente versátil, projetado para oferecer diversas possibilidades de combinações e conexões, tornando a instalação prática e eficiente. Está disponível em diferentes configurações: sem tampa, com tampa cega ou com tampa modular.

### 02 CARACTERÍSTICAS

**MATERIAL** LIGA DE ALUMÍNIO SILÍCIO

**PROCESSO** INJEÇÃO

**ROSCA** BSP

**BITOLAS** 1/2" A 4"

**ACABAMENTO** COM E SEM PINTURA

**GRAU DE PROTEÇÃO** IP20

**NORMAS** NBR 15701, ISO 228-1 e ISO 228-2

### 03 BENEFÍCIOS



Resistência  
Mecânica



Acabamento  
Liso



Resistência  
à corrosão



Parafuso com  
acabamento  
especial



Apto para  
reciclagem

## 04 APLICAÇÕES

Recomendado para instalações elétricas aparentes em indústrias, residências, escolas, aeroportos, rodoviárias, centros esportivos, entre outros.



Indústrias



Residências

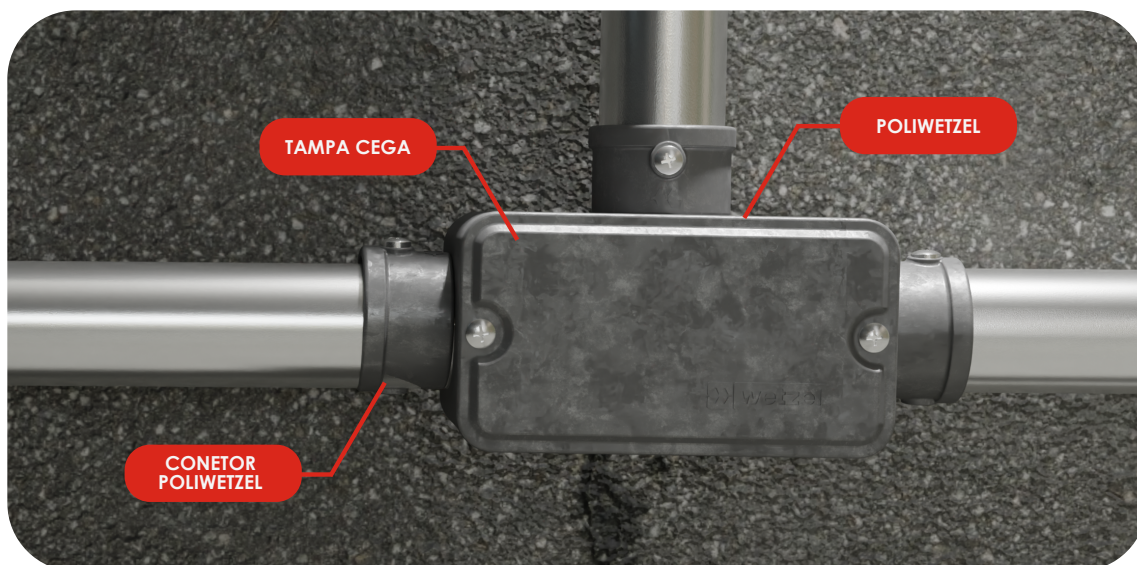


Centro  
Esportivo



Aeroportos

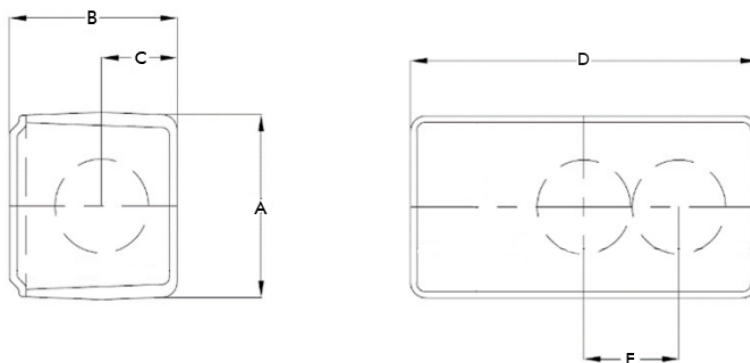
## 05 EXEMPLO APLICAÇÃO



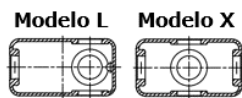
**Para ter acesso aos modelos 3D**

DOWNLOAD ARQUIVOS BIM

## 06 DIMENSÕES



DIMENSÕES (mm)					
Bitola	A	B	C	D	E
1/2"	50,5	52,5	20	92,5	19
3/4"	50,5	52,5	20	92,5	19
1"	60	55	25	115	28,5
1.1/4" e 1.1/2"	80	76,5	32,5	143	31,5
2"	90	90,5	42,5	160	35
2.1/2" e 3"	116	115	54,5	200	42,5
4"	145	135,8	64,4	240	40



**Entre em nosso site**  
e baixe nosso catálogo  
para mais informações  
**dos produtos:**

[www.WETZEL.com.br](http://www.WETZEL.com.br) 

